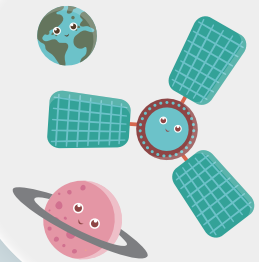
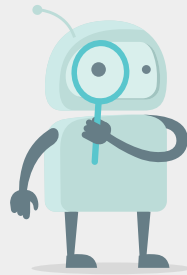


2021年度第13回高校生事業(オンライン)

「ライフサイエンスセミナー： 研究者と語ろう」

senriLife

WPI Osaka University
iFReC



01

アレルギーを引き
起こす新しい細胞

講師：茂呂 和世 先生
(大阪大学 免疫学フロン
ティア研究センター / 大学
院医学系研究科 教授)

02

完璧なアンドロイド
をつくるのはなぜ
難しいのか？

講師：石原尚先生
(大阪大学大学院工学研究科
講師)

03

『はやぶさ2』探査機
による小惑星
『リュウグウ』探査

講師：佐々木晶先生
(大阪大学大学院理学研究科
教授)

参加のお申込みは千里ライフサイエンス振興財団
ウェブサイト (<http://www.senri-life.or.jp/school/school-2.html>) まで



開催日

7月30日(金)

オンライン開催
(Zoom Webinar®)

午前の部

11:00 ~ 12:00

大学院生3名による
研究室の紹介等
(定員 100名)

午後の部

13:00 ~ 16:15

3講師の講演と
高校生との討論会
(定員 300名)

共催：公益財団法人 千里ライフサイエンス振興財団 / 大阪大学免疫学フロンティア研究センター
後援：大阪府教育委員会 協力：大阪大学 21世紀懐徳堂



アレルギーを引き起こす
新しい細胞

講師：茂呂 和世 先生
(大阪大学 免疫学フロンティア研究センター / 大学院医学系研究科 教授)



完璧なアンドロイドをつくるのはなぜ難しいのか？

講師：石原尚 先生
(大阪大学大学院工学研究科 講師)



『はやぶさ 2』 探査機による小惑星

『リュウグウ』 探査
講師：佐々木 晶 先生
(大阪大学大学院理学研究科 教授)

2021 年度第 13 回高校生事業 (オンライン)

「ライフサイエンスセミナー：
研究者と語ろう」



開催日時：7月30日(金) 11:00～16:15

開催形式：オンライン (Zoom Webinar[®])

午前の部：11:00～12:00 (定員 100 名)

大学院生 3 名による iFReC 研究室の紹介、大学生活のお話し、Q&A

午後の部：13:00～16:15 (定員 300 名)

3 講師の講演と高校生との討論会

参加者：高校生 (参加費無料)

お申込み：千里ライフサイエンス振興財団ウェブサイト

<http://www.senri-life.or.jp/school/school-2.html>



最先端の科学研究に触れることを通じて、医学、生命、自然科学の面白さを実感し、一人でも多くの高校生が科学の世界に進むことを期待しています。

コーディネーター：大阪大学免疫学フロンティア研究センター 拠点長 / 大学院医学系研究科 教授 竹田 潔



共催：公益財団法人 千里ライフサイエンス振興財団 / 大阪大学免疫学フロンティア研究センター

後援：大阪府教育委員会 協力：大阪大学 21 世紀懐徳堂