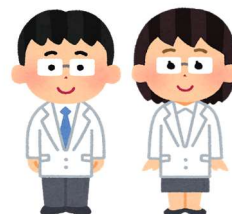




2024年度 小学生サイエンススクール 参加者募集案内

開催日： 2024年8月10日（土）
実施場所： 大阪大学豊中キャンパス内
（詳細は参加者に連絡します）



コーディネーター

山口 浩靖 大阪大学大学院理学研究科 教授

テーマ	内容、講師
<p>手作り分光器 で光を分けよう！ (10:00~12:00)</p> 	<p>”虹” 雨上がりの空に美しくかかる七色の架け橋—。誰もが一度は見たことがある「虹」は、光のいたずらが見せてくれるとても美しい自然現象です。この虹をひとりじめできたらどんなに素敵でしょう！</p> <p>実は、光を分ける道具（分光器）を使うと、「虹」を作ることができます。かんたんな道具を使って、小さな箱の中に自分だけの「虹」を作りましょう！</p> <p>（上田 貴洋 大阪大学大学院理学研究科 教授）</p>
<p>二つの植物を つなげてみよう！ (13:00~15:00)</p> 	<p>皆さんは、植物も私たち人間と同じように、傷つくと、傷を治す力があることを知っていますか？</p> <p>農業では、この傷を治す力を利用して二つの植物を一つにつなげる接木（つぎき）という方法が知られています。</p> <p>実験では、二つの植物を実際につなげてみたいと思います。両方の植物らしさを持った接木苗ができるか観察してみましょう！</p> <p>（野田口 理孝 京都大学大学院理学研究科 教授）</p>

1. 参加募集対象者： 2テーマとも受講される方に限ります。
豊中市・茨木市・箕面市・池田市・吹田市の公立・私立小学校の6年生
2. 定員： 小学6年生40名と親子参加を希望される保護者の方（参加者毎に1名のみ）
尚、当日現地での保護者の参加申込みは受付けておりません。
3. 集合・解散場所：
大阪大学豊中キャンパス
（阪急石橋阪大前駅より徒歩25分、モノレール柴原阪大前駅より徒歩10分）
送迎は保護者の参加の有無にかかわらず保護者が責任を持ってお願いします。
4. 集合・解散時間：
午前9時40分までに集合、午後3時15分解散
5. 参加費：
無料（但し、集合・解散場所までの交通費は自己負担願います。）
6. 持参するもの：
筆記用具、メモ帳、弁当、水筒、タオル（汚れてもよい軽装で参加ください。）
7. 注意事項：
 - ・当日はカッター、カミソリの刃を使用しますので、けがの無いようご注意ください。
 - ・何らかの理由で開催を中止する場合には、財団ホームページに掲載するとともに参加予定者にメールにてお知らせします。
 - ・当日の様子（写真）を財団誌に掲載予定です。ご承知おきください。

8. 参加申込み方法：

- ・財団ホームページの参加申し込みフォームからお申し込み下さい。

<https://www.senri-life.or.jp/event/1991/>



- ・締め切り：2024年7月5日（金）午後5時まで
- ・定員を超えた場合には抽選を行い、結果は2024年7月12日（金）までにメールで
お知らせします。なお、**当選者は財団ホームページにも掲載**します。

主催：公益財団法人 千里ライフサイエンス振興財団

（TEL：06-6873-2006、FAX：06-6873-2002）

後援：大阪府教育委員会、豊中市・茨木市・箕面市・池田市各市教育局

（頂いた個人情報は、当財団が定める「個人情報保護規程」に従って適切に取り扱います。法令等による場合を除いてご本人様の同意なしに第三者へ提供することはありません。ご同意いただいた上で、お申込みください。）